

# RemoHelp ご提案書

サポート現場専用のリモートサポートツール

# RemoHelpとは

サポート要請を受けたお客様のPC画面を共有し、問題を解決するサポート現場の専用ツールとして、インターネット環境があればいつでも、どこでも、サポート業務ができるASP型サービスです。

ワンタイム接続方式の**RemoHelp**と、常駐型接続方式に対応した**HelpAgent**があります。

## 特徴

- お客様接続用専用ページの提供（有償対応）
- 遠隔接続時に事前プログラムインストール不要
- 高いセキュリティ
- 早い速度でスピーディーサポート業務
- サポート業務に必要な機能を集約した低価格

## 驚きの価格設定

### •RemoHelp

月額 **3,500円/1ID**

年額 **35,000円/1ID**

追加ID 月額 3,000円/1ID

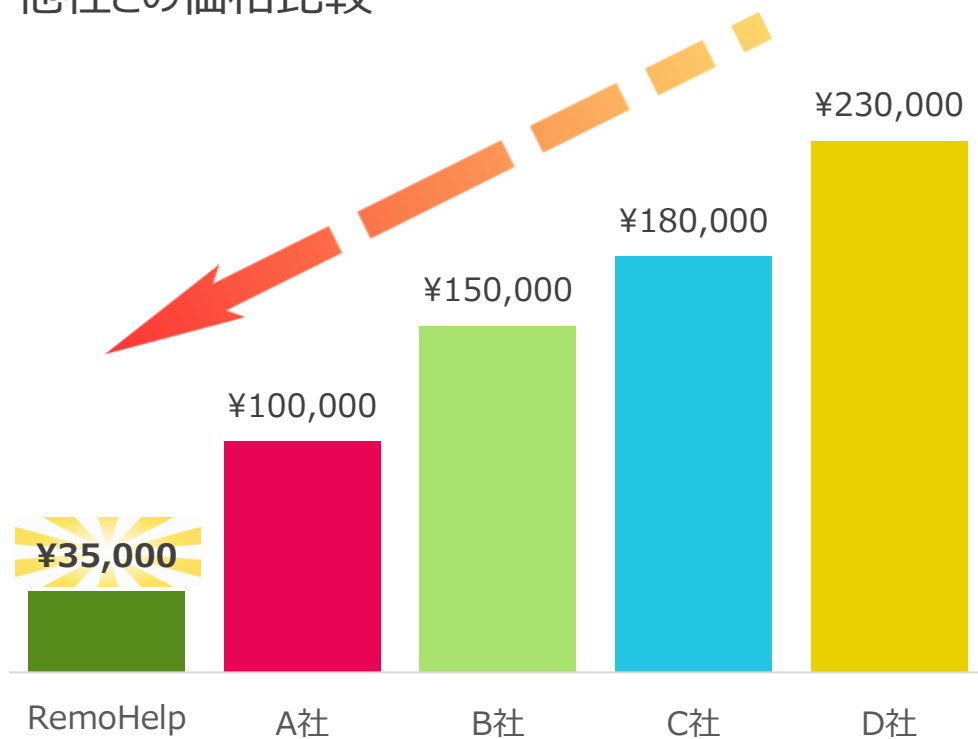
### •HelpAgent

RemoHelpご契約の方に5ID付与

※HelpAgent単体でのサービスは提供していません。

※金額は税別表示

## 他社との価格比較



他社と比べ  
最大85%安い  
経費削減効果

サポート現場に必要な機能を集約  
価格は極限に抑えました。

※RemoHelp1IDを1年間使用した場合の比較

# RemoHelp 遠隔サポート開始までの流れ

サポート要請を受けたお客様のPC画面を、専用接続ページから簡単な操作で安全に接続してサポートを行うことができます。

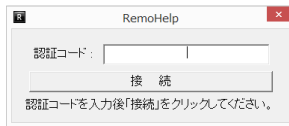
## お客様側

①サポート要請をされるお客様を専用接続ページに誘導します。

例) <https://176.jp> (共通使用) 若しくは、御社専用ページアドレス



②リモートサポート開始をクリックしていただくと認証コード入力画面が表示されます。



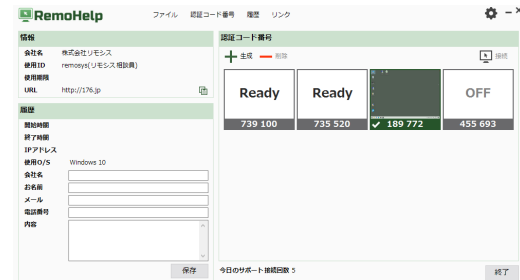
相談員から案内される認証コードを入力  
接続をクリックしていただけます。

④リモート接続されると、チャットウィンドウが表示され、相談員とチャットやペンを使用して説明する事ができます。  
お客様は、いつでも接続一時中止、終了する事ができます。

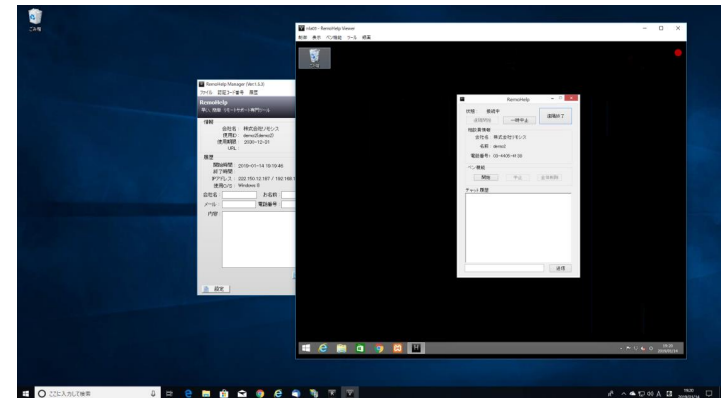


## 相談員側

③サポートを受けるお客様へ認証コードを発行し6桁の認証コードを案内します。



⑤リモート接続されると、お客様の画面を専用ビューアで表示しますので遠隔操作でサポートを行います。

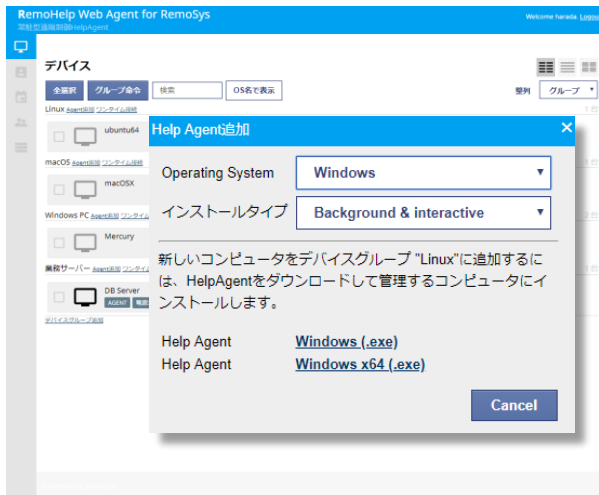


# HelpAgent 遠隔サポート開始までの流れ

HelpAgentは、常駐型接続型のサポートが可能です。  
操作員PCの固定制限はありませんので、ウェブブラウザでどこからでも接続することができます。

## お客様側

①サポートするPCに、あらかじめHelpAgentをインストールしておきます。

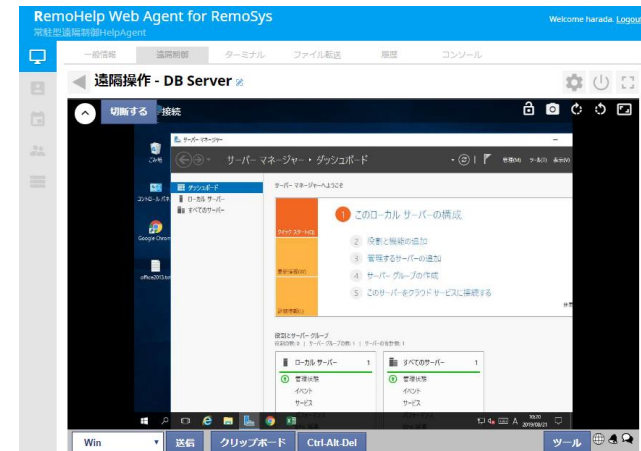


## 相談員側

②Webブラウザから管理画面にログインし、操作するPCへ接続します。



③お客様のPCの画面がブラウザ内に表示されます。



# RemoHelp 相談員アプリケーション

遠隔サポートを行うお客様と接続するための、認証コードを発行をするアプリケーションです。

The screenshot shows the RemoHelp application window. The title bar includes 'RemoHelp', 'ファイル', '認証コード番号', '履歴', and 'リンク'. The interface is divided into two main sections: '情報' (Information) and '認証コード番号' (Authentication Code Numbers).

**情報 (Information):**

- 会社名: 株式会社リモシス
- 使用ID: remosys(リモシス 相談員)
- 使用期限: [未指定]
- URL: http://176.jp

**履歴 (History):**

- 開始時間: [未指定]
- 終了時間: [未指定]
- IPアドレス: [未指定]
- 使用O/S: Windows 10
- 会社名: [入力欄]
- お名前: [入力欄]
- メール: [入力欄]
- 電話番号: [入力欄]
- 内容: [入力欄]

**認証コード番号 (Authentication Code Numbers):**

- Buttons: + 生成 (Generate), - 削除 (Delete), 接続 (Connect)
- Table of codes:

Code	Status
739 100	Ready
735 520	Ready
189 772	Active (with checkmark)
455 693	OFF

Buttons at the bottom: 保存 (Save), 今日のサポート 接続回数 5 (Today's Support Connection Count 5), 終了 (End).

## 相談員機能

- ① 認証コード番号発行  
認証コードを最大 1 2 個まで発行できます。
- ② 遠隔サポート履歴登録  
サポート内容を登録できます。
- ③ サポート履歴閲覧

最大 1 2 台まで同時にサポートする事ができます

# RemoHelp サポート依頼機能

サポートを受けられるお客様は、プログラムインストールなどの事前準備の必要ありません。

お客様接続ページの提供

簡単に接続できる共有接続ページ

[http:// 176.jp](http://176.jp)

RemoHelp

御社のロゴ挿入、御社名挿入、文面カスタマイズ可能です



The image shows a screenshot of the RemoHelp connection page. It has a title bar that says "RemoHelp" with a close button. The main content area contains a label "認証コード:" followed by a text input field. Below the input field is a button labeled "接続". At the bottom, there is a note: "認証コードを入力後「接続」をクリックしてください。"

認証コードが一致する場合のみ接続できます

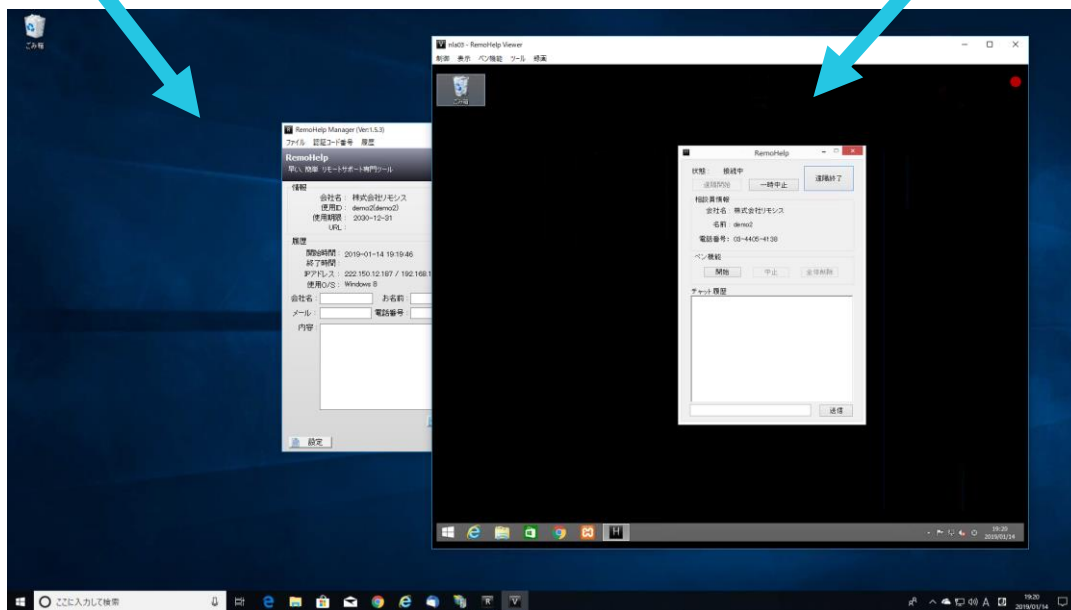
御社名とロゴ、文面変更など、専用の接続ページの作成は、有償での対応となります。

# RemoHelp サポート機能

お客様のPC画面を相談員PC画面に表示し、画面を操作することができます。

相談員PC画面

お客様PC画面を表示させる専用ビューア



## 機能概要

1. 遠隔制御
2. ファイル送受信
3. 画面録画
4. 画面キャプチャ
5. ペイント機能
6. チャット
7. 画面サイズ調整
8. マウス、キーボードロック

## 画面共有機能

操作員のPCをお客様へ共有することが可能  
資料を見せながらの説明や、アプリケーションのデモなどにご利用いただける機能です。  
制御許可により、お客様側から操作する事もできます。



# 使用者権限の設定

管理者ページの権限設定で、使用者が利用できる機能を制限することができます。

相談員のパスワード、情報の変更、相談員の削除を行ってください。

<b>* ID</b>	<b>* 名前</b>
<input type="text"/>	<input type="text" value="リモシス相談員"/>
<b>* パスワード</b>	<b>* パスワード確認</b>
<input type="text"/>	<input type="text"/>
<b>部署</b>	<b>職責</b>
<input type="text" value="お客様サポート"/>	<input type="text"/>
<b>電話番号</b>	<b>メールアドレス</b>
<input type="text" value="050-5578-5519"/>	<input type="text" value="support@remosys.co.jp"/>
<b>権限設定</b>	
<input checked="" type="checkbox"/> 再起動後に再接続	<input checked="" type="checkbox"/> 相談員画面共有
<input checked="" type="checkbox"/> 相談員画面制御	<input checked="" type="checkbox"/> ペン機能
<input checked="" type="checkbox"/> ファイル送受信	<input checked="" type="checkbox"/> チャット
<input checked="" type="checkbox"/> 画面キャプチャ	<input checked="" type="checkbox"/> マウス&キーボードロック
<input checked="" type="checkbox"/> 録画	

# セキュリティと動作環境

安全な接続を保証する厳重なセキュリティを提供いたします。

## 1. 安心な接続用認証コード

サーバーから発行された認証コードをお客様が入力することにより、サーバーで再度確認して一致を確認後、接続します。

認証コードも一回使い捨て方式なので、同じ番号での再接続はできません。

## 2. 安全な接続データ暗号化

通信データは、すべて暗号化（AES-256bit）通信することにより安全な接続環境を提供いたします。

## 3. 動作環境

相談員側、お客様側共に運用環境は下記となります。

Windows 7以降

Windows server 2008r2,2012,2016

RemoHelp+ 常駐接続 お客様側

Windows 7以降

Windows server 2008r2,2012,2016

MacOSX

Linux

ブラウザ環境：

・Internet Explorer 9 以降

・Google Chrome 4.3 以降

・Firefox 3.8 以降



会社名	株式会社リモシス RemoSys Co., Ltd.
代表者	代表取締役 原田 剛
所在地	〒107-0062 東京都港区南青山2-2-15 ウィン青山942
電話番号/FAX	TEL 03-5830-7787 / FAX 03-6685-9439
サポート	上野センター 050-5578-5519
受付時間	平日9:00 - 18:00 (土日祝は休業)
設立	2018年11月21日
事業内容	遠隔サポートツール「RemoHelp」開発、サービス 各種ソフトウェア開発、サービス
資本金	1,000万円
主要技術	遠隔制御
主要製品	遠隔サポートツール「RemoHelp」
取引銀行	楽天銀行

## 会社概要

専門の遠隔制御技術で、より良いサポート環境を提案します